



Lag ditt eget forskningsskip



Tegne

Tegn en skisse av skipet ditt først. Hvordan bør skipet ditt være bygget for å tåle å kjøre i isen? Sjekk ut bilder av forskningsskip på nett eller i bøker.



Forberede

Hva trenger du av utstyr for å kunne gjennomføre byggingen av skipet? Bruk for eksempel skoer, pappesker, plastrør, melkekorker o.l.



Lage

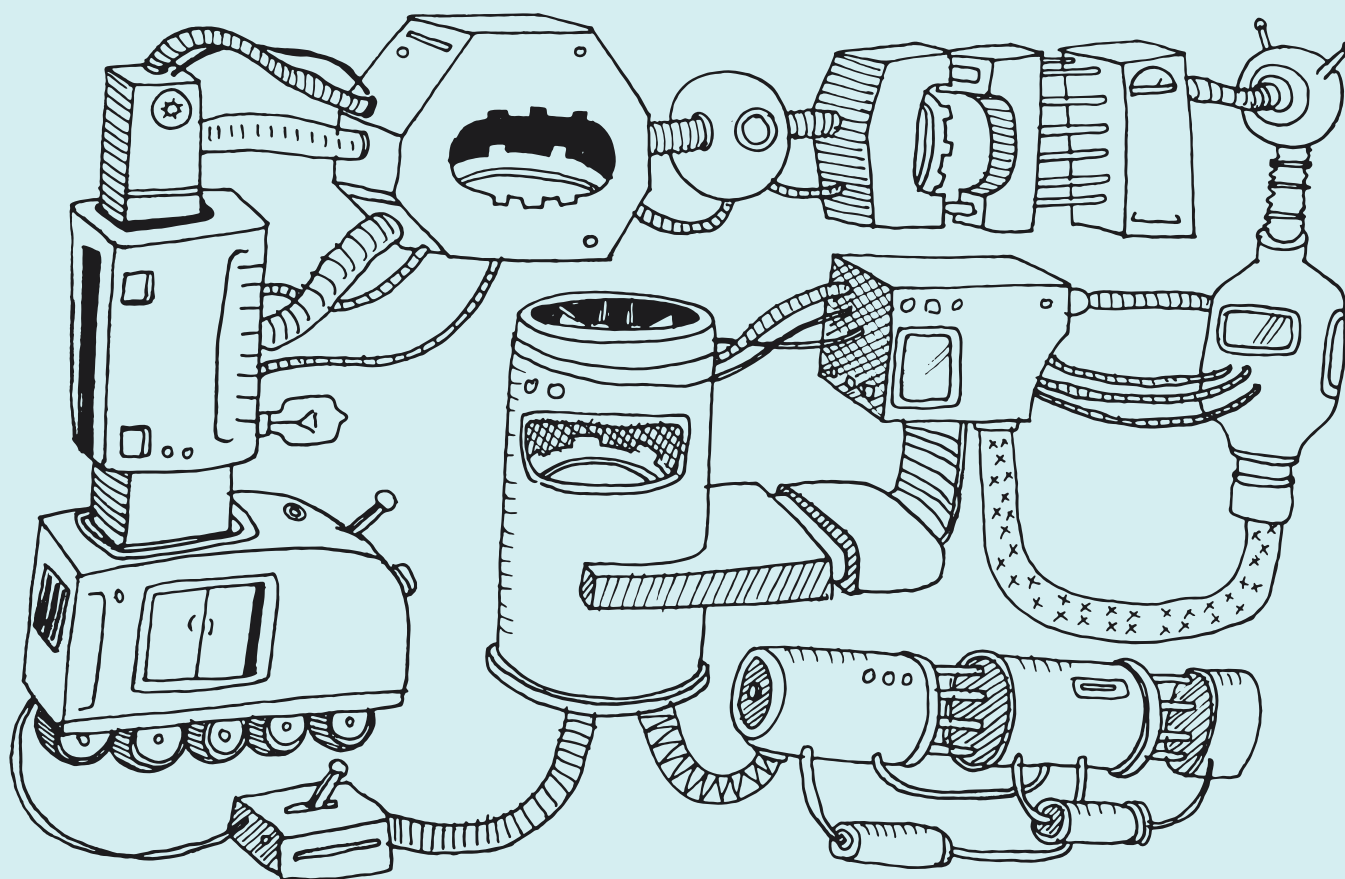
Klipp, lim og sett sammen et flott forskningsskip. Skriv et navn på skipet ditt. Skriv en kort tekst hvor du forklarer hva ditt forskningsskip skal brukes til.

Huskeliste

Skisse



En oppfinnelse



Du og dine medarbeidere oppdager at dere trenger en ny maskin for å gjøre jobben dere skal ut å forske på. En slik maskin er det ingen som har laget før dere.

Tenk ut og lag denne oppfinnelsen. Hva skal oppfinnelsen gjøre og hvordan fungerer den?

a) Tegn en skisse og forklar hva maskinen skal brukes til.

b) Lag oppfinnelsen av ting du finner hjemme og på skolen. Tenk på resirkulering og bruk materialer du har rundt deg og som du får lov å bruke, for eksempel doruller, melkekorker, pappesker, ståltråd, lim, maling, hermetikkbokser og lignende.